



ELSEVIER

Disponible en ligne sur

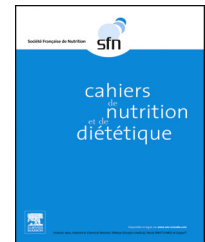
ScienceDirect

www.sciencedirect.com

Elsevier Masson France

EM|consulte

www.em-consulte.com



Informations

News

Vie de la Société

■ Renouvellement du Conseil d'administration de la SFN

Lors de l'Assemblée générale du 9 décembre 2015 le Conseil d'administration a été partiellement renouvelé; lors du Conseil d'administration du 27 janvier 2016, il a été procédé au remplacement des membres sortants du bureau.

Le Conseil d'administration de la SFN est désormais composé de :

- bureau :
Monique Romon, présidente, Annie Quignard-Boulangé, vice présidente, Jacques Delarue, vice président (Relations internationales), Michèle Guerre-Millo, trésorière, Hélène Poirier, trésorière adjointe, Marie-Josèphe Amiot-Carlin, secrétaire générale, Lionel Lafay, secrétaire général adjoint ;
- membres
Catherine Bennetau, Jean-Louis Berta, Véronique Braesco, Jean-Louis Bresson, Karine Clément, Véronique Coxam, Grégory Debrus, Claude Forest, Claire Gaudichon, Jean-François Huneau, Jean Khémis, Philippe Legrand, Béatrice Morio-Liondore, Michel Narce, Brigitte Roche-reau, Vassilia Théodorou, Mathilde Touvier.

■ Renouvellement du Conseil scientifique de la SFN

Le Conseil d'administration du 27 janvier 2016 a validé la liste des membres du Conseil scientifique 2016. Il est composé de : Xavier Collet (président), Jean-Marie Bard (vice-président), Catherine Astier, Antoine Avignon, André Bado, Catherine Bennetau-Pelissero, Philippe Besnard, Gilles Boëtsch, Jean-Louis Bresson, Isabelle Castan, Xavier Coumoul, Nicole Darmon, Luc Dauchet, Pierre Fafournoux, Philippe Gérard, Dominique Hermier, Emmanuelle Kesse-Guyot, Sophie Layé, Joëlle Léonil, Christophe Magnan, Jacques Mourot, Luc Pénicaud, Bernard Portha, Annie Quignard-Boulangé, Louis-Georges Soler.

■ Bourses de voyage SFN

La Société française de nutrition souhaite favoriser la participation de jeunes chercheurs à des congrès nationaux et

internationaux, pour y présenter un travail de recherche en Nutrition. Ce prix doit leur permettre de financer une partie des frais de voyage, d'inscription au congrès et d'hôtellerie à l'exclusion de la restauration.

Ces prix s'adressent à des candidats, étudiants ou jeunes chercheurs non statutaires, doctorants ou en stage post-doctoral, ayant un résumé accepté par le Comité scientifique du congrès, de préférence pour une communication orale. Le directeur du laboratoire dont est issu le candidat devra être membre de la SFN et à jour de cotisation annuelle.

Le montant de la bourse de voyage est fixé au maximum à 800 € pour un congrès à l'étranger et 500 € pour un congrès en France.

Date limite d'envoi de la demande : 6 semaines avant le départ au congrès. Les dossiers incomplets ne seront pas évalués.

Téléchargement du dossier : www.sf-nutrition.org

Actualités

■ FORCE : le Réseau de recherche clinique français sur les obésités et les pathologies associées

FORCE (French Obesity Research Centre of Excellence) est le réseau français d'excellence en recherche clinique sur les obésités et les pathologies associées. Il a été créé en 2014 suite à sa labellisation par l'infrastructure F-CRIN (French Clinical Research Infrastructure Network).

L'ambition de FORCE est de conduire des essais cliniques de grande envergure, multicentriques nationaux et européens, dans le but de développer, évaluer et mettre en place des traitements innovants dans la prise en charge et le traitement des obésités.

Pour répondre à ces objectifs, FORCE s'est structuré de façon à décloisonner la recherche et le soin. FORCE intègre donc des unités de recherche Inserm, des Centres d'investigation clinique (CIC), des Centres de recherche en nutrition humaine (CRNH) et des Centres spécialisés de l'obésité (CSO). Il fait le lien entre toutes les initiatives structurantes dans le domaine, initiées par l'Atelier de réflexion prospective sur les obésités lancé par l'ANR dans le cadre des « investissements d'avenir », qui a pour but de

renforcer de la compétitivité française en matière de recherche et de faciliter l'accès aux collaborations avec le secteur économique. Il mobilise ainsi des scientifiques (médecins, chercheurs, ingénieurs, techniciens...) de 3 centres fondateurs [Paris (IHU ICAN), Lyon (CENS) et Toulouse] et propose un partenariat aux 34 autres CSO/CIO (Centres spécialisés obésité/Centre intégré obésité) labélisés dans le cadre du plan national Obésité.

Grâce à ce maillage territorial dense et des partenariats forts, FORCE dispose d'une communauté d'experts du domaine et offre un environnement de travail national unique, à l'interface entre des unités de recherche pré-clinique et des services cliniques. Grâce aux CSO, FORCE bénéficie également d'une puissance d'investigation avec un accès facilité à de larges populations spécifiques d'obèses, facilitant ainsi la réalisation d'essais cliniques interventionnels de grande ampleur. FORCE peut ainsi se positionner comme un leader Européen dans la recherche sur l'obésité.

Nos objectifs :

- mener des essais cliniques à grande échelle (multi-centriques, nationaux et européens), chez les patients soigneusement phénotypés, dans le but de développer, évaluer et mettre en place des traitements innovants dans la prise en charge et le traitement des obésités ;
- augmenter la visibilité et la compétitivité des acteurs de la recherche clinique dans le domaine des obésités en France et à l'international ;
- proposer un support technique et scientifique pour la conception et la mise en place d'essais clinique tout en garantissant un cadre réglementaire et technique d'excellence.

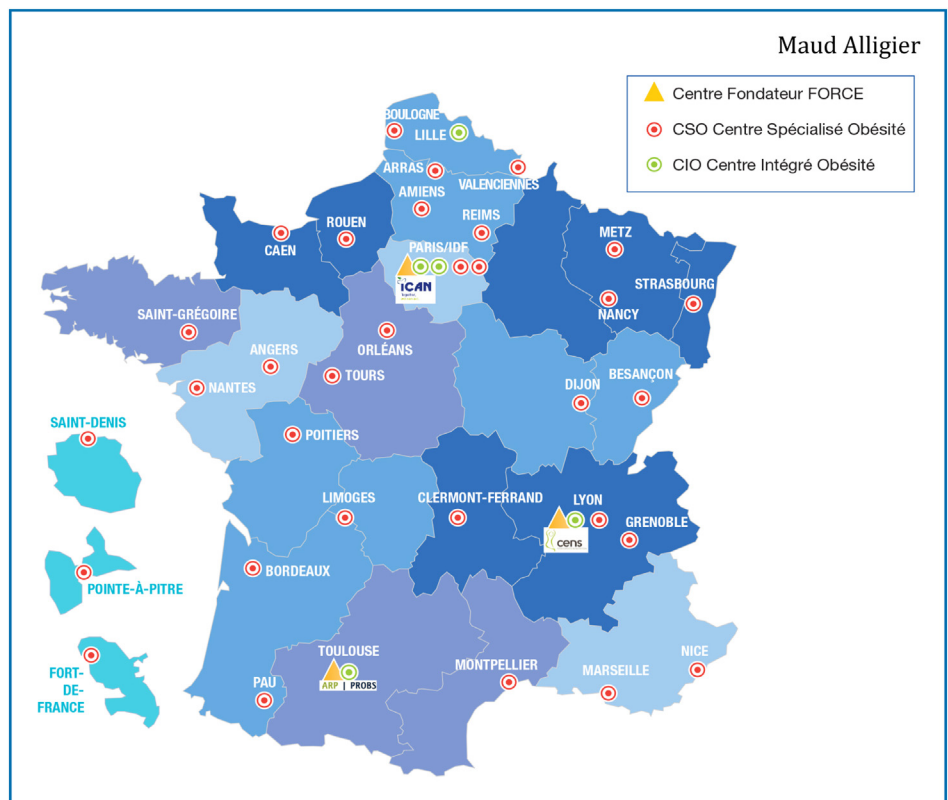
Nos expertises :

- mener des études interventionnelles dans le domaine de l'obésité (CIC/CRNH/CSO) : modifications nutritionnelles et/ou d'activité physique, traitements pharmacologiques ou chirurgicaux, utilisation de dispositifs médicaux, utilisation de TIC pour les changements de mode de vie ;
- recherche fondamentale sur les mécanismes impliqués dans l'obésité et les pathologies qui lui sont associées (unités Inserm). L'intégration d'unités de recherche au sein de FORCE permet de développer des essais translationnels sur des thérapeutiques innovantes, transposables à grande échelle. Elles disposent de nombreuses plateformes analytiques performantes pour l'analyse des échantillons récoltés au cours des explorations cliniques ;
- renforcer la double mission des CSO : soins de recours et organisation de la filière de soins de l'obésité ; l'objectif est de proposer et d'évaluer de nouveaux mode d'organisation du système de soins, du préventif au curatif (recherche organisationnelle) ;
- faciliter le diagnostic et le traitement des formes rares d'obésité

Nos partenaires :

- les Centres spécialisés obésité (CSO) et les Centres intégrés de l'obésité (CIO) ;
- l'Institut de cardiométabolisme et nutrition (IHU ICAN) à Paris ;
- le Centre européen de nutrition pour la santé (CENS) à Lyon ;
- l'IHU OPERA (Organ Protection and Remplacement) ;
- les Centres de recherche en nutrition humaine ;
- l'Atelier de réflexion prospective sur les obésités (ARP-PROBS) ;
- le Hub Nutrition ECRIN.

Maud Alligier



Download English Version:

<https://daneshyari.com/en/article/2678222>

Download Persian Version:

<https://daneshyari.com/article/2678222>

[Daneshyari.com](https://daneshyari.com)