



Disponible en ligne sur

ScienceDirect
www.sciencedirect.com

Elsevier Masson France

EM|consulte
www.em-consulte.com



CAS CLINIQUE

Maladie de Paget du mamelon

Paget's disease of the nipple

**Ines Mkhinini*, Ridha Fatnassi, Wassim Saidi,
Wadhah Mansouri, Ines Rebhi, Sabrina Kraiem,
Houcem Rasmoun**

Service de maternité, hôpital Ibn-El Jazzar, 3140 Kairouan, Tunisie

Reçu le 18 décembre 2015 ; accepté le 8 janvier 2016

MOTS CLÉS

Maladie de Paget ;
Érosion
mamelonnaire ;
Cancer mammaire ;
PAMectomie

Résumé La maladie de Paget du mamelon est une affection rare qui accompagne 1 à 4% des cancers du sein. Elle correspond à l'infiltration de l'épiderme du mamelon par des cellules de type adénocarcinome. Cliniquement, elle se traduit par des éruptions eczématiformes au niveau du mamelon et de l'aréole. L'association d'une maladie de Paget à un cancer du sein homolatéral est retrouvée dans 82 à 100% des cas. L'intérêt de l'imagerie basée sur l'échomammographie et l'IRM mammaire est donc de rechercher un cancer sous-jacent. Le diagnostic de certitude de la maladie de Paget se fait soit par grattage cytologique du mamelon et au mieux par biopsie aréolomamelonnaire. Sa prise en charge, non encore consensuelle, varie entre le traitement radical et l'ablation de la plaque aréolomamelonnaire (« PAMectomie »), suivie d'une radiothérapie. Ce traitement conservateur est conditionné par le cancer mammaire qui l'accompagne. Le pronostic de la maladie de Paget du mamelon est régi par la présence d'une masse palpable associée et le caractère invasif du cancer sous-jacent.

© 2016 Elsevier Masson SAS. Tous droits réservés.

KEYWORDS

Paget's disease;
Nipple erosion;
Mammary cancer;
Conservative surgery

Summary Paget's disease of the nipple is a rare affection. It is present in 1 to 4% of breast cancers and corresponds to the infiltration of the nipple epidermis by adenocarcinoma-like cells. Clinically, Paget's disease of the nipple appears as eczema-like eruptions in the nipple and areola. The association of Paget's disease in a homolateral breast cancer is found in 82 to 100% cases. The benefit of imaging, based on echomammography and mammary MRI, is to look for an underlying cancer. Its management, not yet consensual, varies from radical treatment to conservative surgery with radiotherapy. This conservative treatment is conditioned by the

* Auteur correspondant.

Adresse e-mail : ines.mejri2010@gmail.com (I. Mkhinini).

mammary cancer that accompanies it. The prognosis of Paget's disease of the nipple is conditioned by the presence of an associated palpable mass and the invasive aspect of the mammary cancer that accompanies it.

© 2016 Elsevier Masson SAS. All rights reserved.

Introduction

La maladie de Paget du mamelon est une affection rare qui accompagne 1 à 4% des cancers du sein. Elle correspond à l'infiltration de l'épiderme du mamelon par des cellules de type adénocarcinome. Cliniquement, elle se traduit par des éruptions eczématiformes au niveau du mamelon et de l'aréole. L'association d'une maladie de Paget à un cancer du sein homolatéral est retrouvée dans 82 à 100% des cas. L'intérêt de l'imagerie basée sur l'échomammographie et l'imagerie par résonance magnétique (IRM) mammaire est donc de rechercher un cancer sous-jacent.

Sa prise en charge, non encore consensuelle, varie entre le traitement radical et l'ablation de la plaque aérolo-mamelonnaire («PAMectomie»). Celle-ci est conditionnée par le cancer mammaire qui l'accompagne.

À l'occasion de deux nouvelles observations et d'une revue de la littérature, cet article se propose de préciser les particularités cliniques et la prise en charge thérapeutique de cette maladie.

Observation n° 1

Une patiente âgée de 46 ans, deuxième pare, ayant un antécédent de cancer de sein chez sa sœur, nous a consulté pour érosion du mamelon. Cette lésion avait débuté depuis un an sous forme de plaque squameuse intéressant le mamelon et l'aréole du sein droit. Devant l'évolution rapide de la lésion le dernier mois, la patiente nous a consulté.

L'examen clinique trouvait une lésion érythémateuse et ulcérée entraînant une destruction du mamelon droit (Fig. 1). Le reste de l'examen du sein droit était sans particularité, en particulier il n'y avait pas de nodule palpable, ni d'écoulement mamelonnaire. Les creux axillaires étaient



Figure 1. Lésion érythémateuse et ulcérée, entraînant une destruction du mamelon droit chez une patiente atteinte d'un carcinome intracanaulaire de haut grade, avec maladie de Paget du mamelon.

libres. L'échomammographie a montré un foyer de microcalcifications d'aspect suspect, de localisation rétroaréolaire droite et un autre foyer à l'union des quadrants internes droits (Fig. 2).

Une zonectomie après repérage ainsi qu'une biopsie mamelonnaire ont été pratiquées. L'étude anatomopathologique a conclu à un carcinome intracanaulaire de haut grade, avec maladie de Paget du mamelon; les limites d'exérèse étaient exiguës. Le bilan d'extension, comportant une échographie abdominale, une radiographie thoracique, une scintigraphie osseuse et le dosage de CA15-3, était négatif.

Une mastectomie type Patey a été pratiquée avec des suites opératoires simples. L'examen anatomopathologique définitif a objectivé un faible résidu tumoral d'un carcinome intracanaulaire de haut grade de la zone rétro-mamelonnaire, associée à une maladie de Paget du mamelon et l'absence de métastases ganglionnaires sur un total de 12 ganglions prélevés. Aucun traitement adjuvant n'a été indiqué. L'évolution était favorable avec un recul de cinq ans.

Observation n° 2

Une patiente âgée de 48 ans, sixième pare, sans antécédent de mastopathie dans la famille et ayant allaité, a consulté

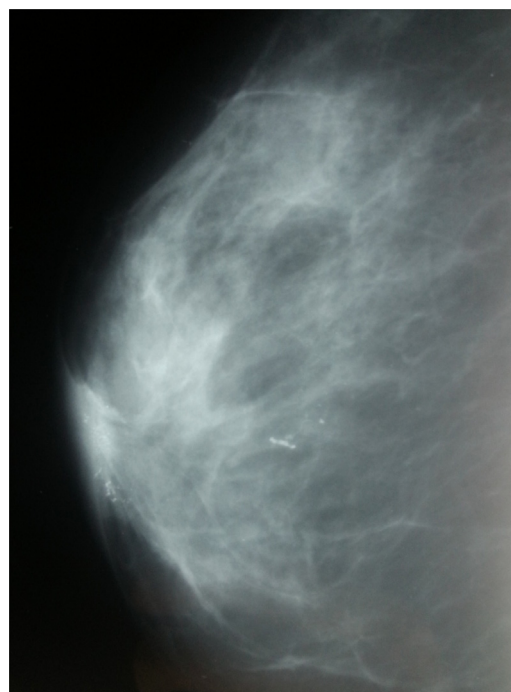


Figure 2. Échomammographie montrant un foyer de microcalcifications, d'aspect suspect, de localisation rétroaréolaire droite et un autre foyer à l'union des quadrants internes droits, chez une patiente ayant consulté pour une lésion qui avait débuté depuis un an sous forme de plaque squameuse intéressant le mamelon et l'aréole du sein droit et ayant évolué rapidement au cours du dernier mois avant la consultation.

Download English Version:

<https://daneshyari.com/en/article/2738077>

Download Persian Version:

<https://daneshyari.com/article/2738077>

[Daneshyari.com](https://daneshyari.com)