



Reçu le :
20 septembre 2012
Reçu sous la forme révisée le :
18 avril 2013
Accepté le :
11 février 2014
Disponible en ligne sur

ScienceDirect
www.sciencedirect.com

Nodule douloureux de la paroi abdominale sur cicatrice chirurgicale

M. Darouichi

▼ HNE, Neuchâtel, département de radiologie, 2300 Chaux-de-Fonds, Suisse

Observation

Une patiente âgée de 26 ans, ayant eu une césarienne il y a 6 ans, un by-pass gastrique et une cure d'un kyste dermoïde il y a 15 ans, consulte pour des douleurs abdominales sus-pubiennes droites et une masse apparue sur la cicatrice de césarienne. Ces douleurs évoluent depuis deux ans et se sont

intensifiées ces dernières semaines. La palpation de l'abdomen objective un nodule douloureux, sur la cicatrice de césarienne, de consistance dure, de 3×4 cm de diamètre, fixe par rapport aux plans profond et superficiel. Le reste de l'examen est normal.

Une échographie de la paroi abdominale (*fig. 1*) et une IRM pelvienne (*fig. 2*) sont réalisées.

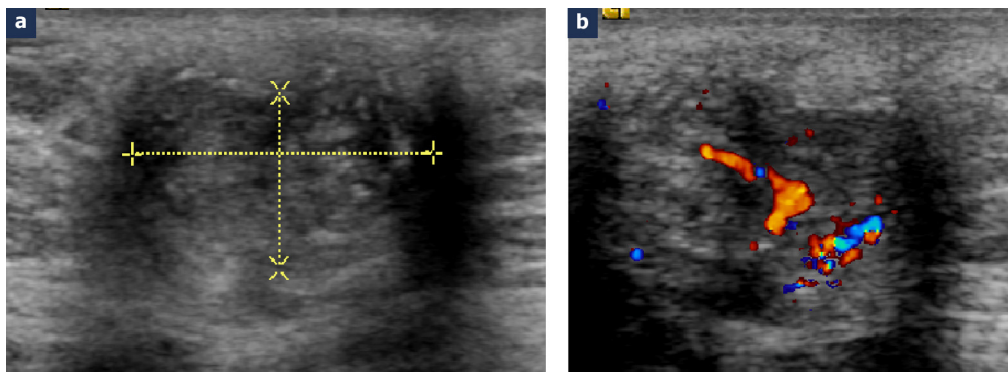


Figure 1. a : échographie paroi abdominale ; b : examen doppler.

e-mail : mohammed.darouichi@ne.ch.

0181-9801X/\$ - see front matter © 2014 Elsevier Masson SAS. Tous droits réservés.
<http://dx.doi.org/10.1016/j.frad.2014.02.009> Feuillet de radiologie 2014;xxx:1-5

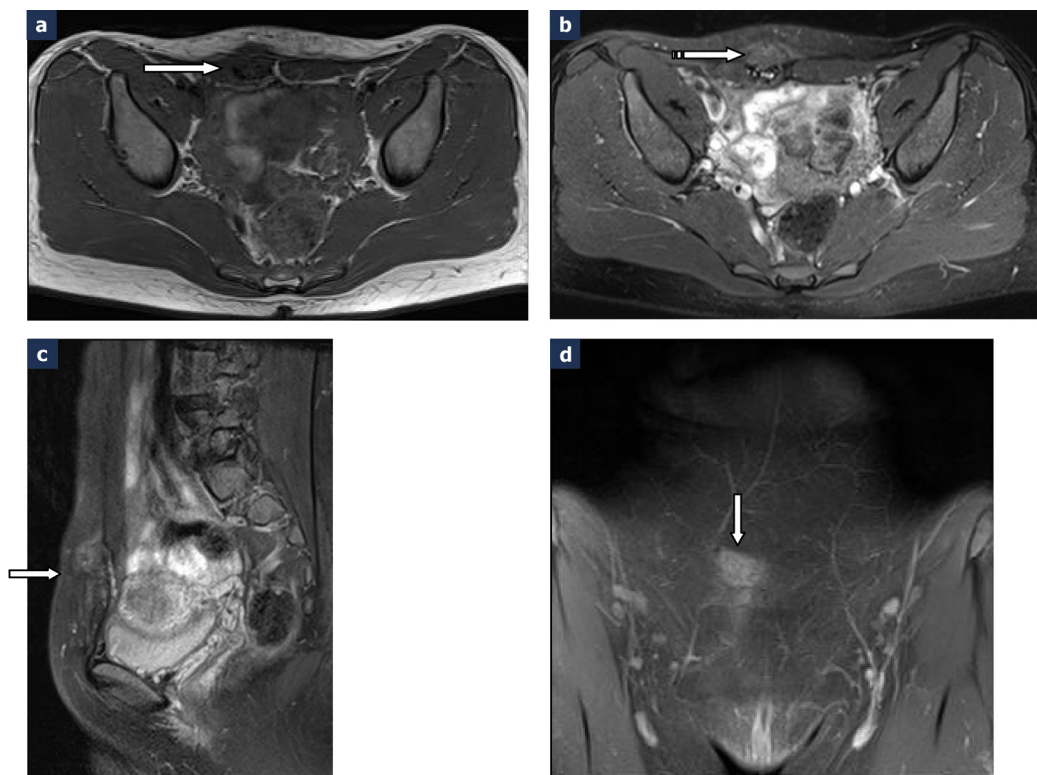


Figure 2. **a** : axiales pondérées en T1 spin-écho l'image IRM : lésion en isosignal au muscle (flèches), située dans la graisse sous-cutanée de la paroi abdominale inférieure droite ; **b, c** et **d** : coronales, sagittales et axiales pondérées en T2 saturation de graisse fast spin-écho image RM, lésion (flèches) hétérogène hyper-intense.

Quel est votre diagnostic ?

Download English Version:

<https://daneshyari.com/en/article/3468878>

Download Persian Version:

<https://daneshyari.com/article/3468878>

[Daneshyari.com](https://daneshyari.com)