



Protocolo diagnóstico de la neutropenia

C. García Insausti, M.J. Majado Martínez, A.M. García Hernández y J.M. Moraleda Jiménez

Servicio de Hematología y Hemoterapia. Hospital Universitario Virgen de la Arrixaca. Murcia. España. Facultad de Medicina. Universidad de Murcia. Murcia. España.

Palabras Clave:

- Neutropenia
- Infecciones
- Diagnóstico
- Sangre periférica
- Fármacos
- Médula ósea

Keywords:

- Neutropenia
- Infection
- Diagnosis
- Peripheral blood
- Drugs
- Bone marrow

Resumen

La neutropenia se define como un recuento absoluto de neutrófilos inferior a 1.500/ μ l en la sangre periférica de adultos, e inferior a 1.000/ μ l en niños menores de 12 meses. Su consecuencia es la predisposición a infecciones, que generalmente ocurre en función del descenso de neutrófilos.

La neutropenia puede reflejar una enfermedad heredada, pero la mayoría de las veces es un trastorno adquirido, secundario a fármacos, infecciones y/o enfermedades autoinmunes.

El diagnóstico diferencial requiere realizar una historia clínica completa y una exploración física exhaustiva. Es obligatorio realizar una evaluación cuidadosa del frotis de sangre periférica, y en pacientes con afectación de las otras series hemáticas, mayores de 50 años o sin una causa reversible aparente de la neutropenia, debe realizarse un estudio de médula ósea, que es la prueba de mayor rentabilidad diagnóstica, porque permite diferenciar entre la neutropenia secundaria a mecanismos periféricos y la debida a causas centrales.

Abstract

Diagnostic protocol of neutropenia

Neutropenia is defined as absolute peripheral blood neutrophil count of $< 1.500/\mu\text{l}$ in adults and $< 1.000/\mu\text{l}$ in infants. It is a serious disorder that makes the body vulnerable to infections. The risk is related to the severity and length of neutropenia.

The etiology of neutropenia can be classified as either congenital (hereditary) or acquired. More frequently, neutropenia is acquired and related to 3 major categories: infection, drugs (both: direct toxic or immune mediated), and autoimmune.

The initial diagnostic work-up includes to obtain a detailed patient's history, with particular emphasis on medication use; physical examination and blood tests, guided by clinical suspicion. The peripheral blood microscopic examination is quite important because it validates and supplements information provided by automated hematology analyzers. Bone marrow aspirate and trephine biopsy is indicated when abnormalities of other series are present, in patient older than 50 years, and those with prolonged neutropenia and features suggestive of infiltration or marrow failure syndromes.

Introducción

La neutropenia se define como un recuento absoluto de neutrófilos inferior a 1.500/ μ l en la sangre periférica de adultos, e inferior a 1.000/ μ l en niños menores de 12 meses¹⁻³. Se clasifica según su intensidad en:

1. Neutropenia leve: 1.000 a 1.500 neutrófilos/ μ l.

2. Neutropenia moderada: 500 a 1.000 neutrófilos/ μ l.

3. Neutropenia grave o severa: inferior a 500 neutrófilos/ μ l.

Esta subdivisión es útil para predecir el riesgo de infecciones, que aumenta a medida que disminuye la cifra de neutrófilos. Habitualmente la neutropenia grave se acompaña de signos y síntomas como fiebre, malestar general, úlceras orales, inflamación perianal e historia de infecciones recurrentes.

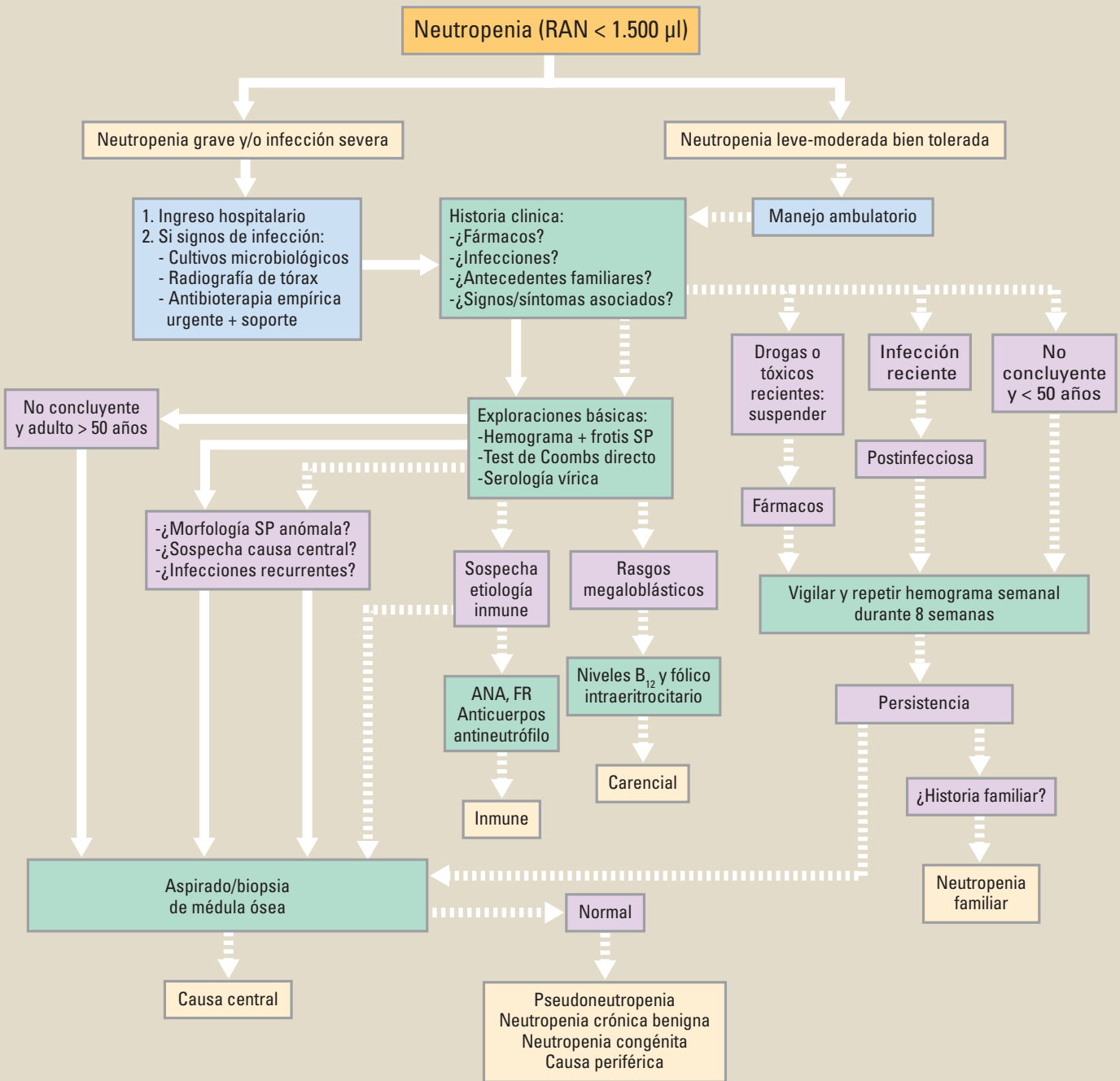


Fig. 1. Algoritmo diagnóstico de la neutropenia.

ANA: anticuerpo antinuclear; FR: factor de riesgo; SP: sangre periférica.

tes; mientras que la neutropenia leve o moderada puede ser asintomática y detectarse casualmente en una analítica³.

Secuencia diagnóstica

Se esquematiza en la figura 1.

Anamnesis y exploración física

El primer paso consiste en realizar una historia clínica completa y una exploración física exhaustiva para acotar el diagnóstico diferencial entre las principales causas de neutropenia que se exponen en la tabla 1. En los adultos, las causas más frecuentes de neutropenia son los fármacos y las infec-

Download English Version:

<https://daneshyari.com/en/article/3809027>

Download Persian Version:

<https://daneshyari.com/article/3809027>

[Daneshyari.com](https://daneshyari.com)