



ARCHIVOS DE LA SOCIEDAD ESPAÑOLA DE OFTALMOLOGÍA

www.elsevier.es/ofthalmologia



Short communication

Torpedo maculopathy: Two case reports and a literature review[☆]



S. de Manuel-Triantafilo*, P. Gili, J. Bañuelos Bañuelos

Servicio de Oftalmología, Hospital Universitario Fundación Alcorcón, Alcorcón, Madrid, Spain

ARTICLE INFO

Article history:

Received 13 October 2014

Accepted 18 January 2016

Available online 4 May 2016

Keywords:

Macula lutea

Retinal pigment epithelium

Optical coherence tomography

Retina

Child

ABSTRACT

Case reports: The cases concern a 4 year-old boy and 25 year-old female with 20/20 visual acuity, who presented with a unilateral non-pigmented macular lesion, temporal to the fovea, a torpedo shaped defect in the retinal pigment epithelium (RPE). Optical coherence tomography showed attenuation of the RPE signal, and in the second patient there proved to be a neurosensory detachment, RPE atrophy, and thinning of the retinal layers. The lesion was hypoautofluorescent and hyperfluorescent on fluorescein angiography.

Discussion: Torpedo maculopathy is an asymptomatic characteristic lesion which should be considered in the differential diagnosis of macular lesions in children and young patients.

© 2016 Sociedad Española de Oftalmología. Published by Elsevier España, S.L.U. All rights reserved.

Maculopatía en torpedo: presentación de 2 casos clínicos y revisión de la literatura

RESUMEN

Casos clínicos: Varón de 4 años y mujer de 25 años, con agudeza visual de 1, que presentaban una lesión macular unilateral, temporal a la fovea, hipopigmentada, en forma de torpedo. La tomografía óptica de coherencia mostraba atenuación de la señal del epitelio pigmentario (EPR), y en la mujer un desprendimiento neurosensorial, atrofia del EPR y adelgazamiento de las capas retinianas. La lesión era hipoautofluorescente e hiperfluorescente con la angiografía fluoresceínica.

Discusión: La maculopatía en torpedo es una lesión asintomática característica, a considerar en el diagnóstico diferencial de las lesiones maculares en niños o pacientes jóvenes.

© 2016 Sociedad Española de Oftalmología. Publicado por Elsevier España, S.L.U. Todos los derechos reservados.

Palabras clave:

Mácula lútea

Epitelio pigmentario de la retina

Tomografía óptica de coherencia

Retina

Niños

[☆] Please cite this article as: de Manuel-Triantafilo S, Gili P, Bañuelos Bañuelos J. Maculopatía en torpedo: presentación de 2 casos clínicos y revisión de la literatura. Arch Soc Esp Oftalmol. 2016;91:400-403.

* Corresponding author.

E-mail address: sofiademanueltriantafilo@gmail.com (S. de Manuel-Triantafilo).

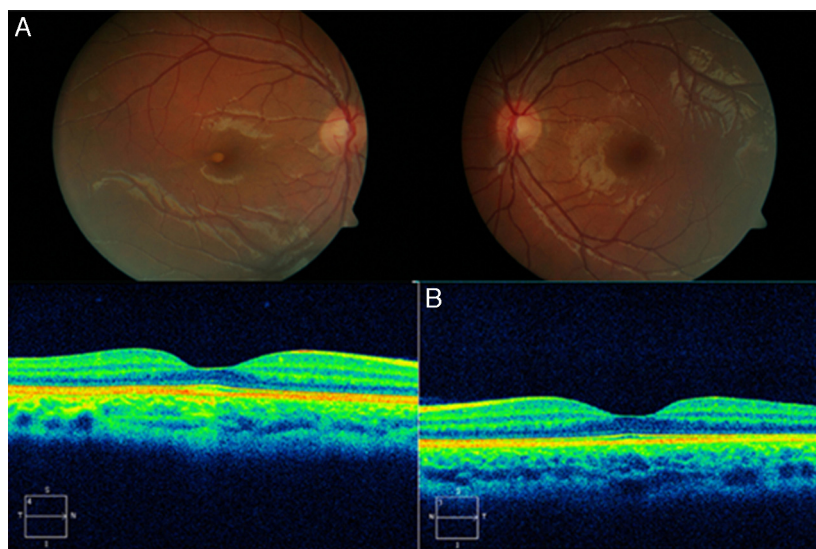


Fig. 1 – Color ocular fundus of the first case, i.e., the 4-year-old patient. (A) Macular oval-shaped hypopigmented lesion temporal to the fovea in the right eye. Left eye within normality. (B) OCT image showing normality in the macular structure of both eyes.

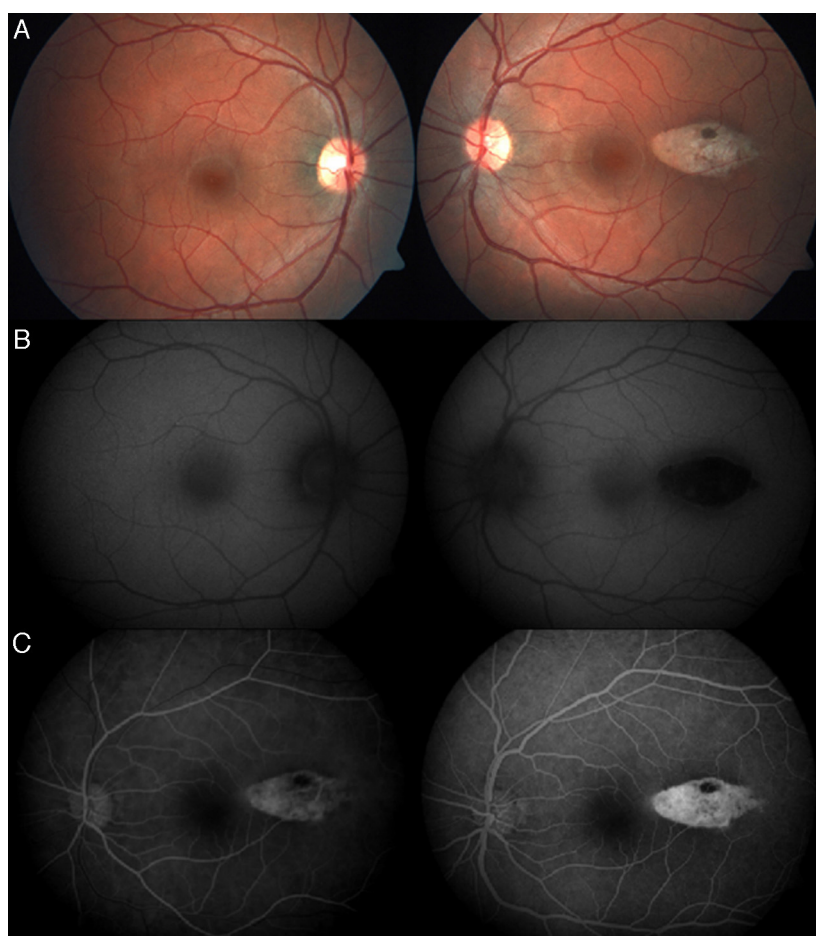


Fig. 2 – Color ocular fundus of the 2nd case, i.e., the 25-year-old patient; (A) color photograph. Right eye normal. Left eye showing macular hypopigmented lesion in left eye; (B) autofluorescence image showing hypo-fluorescence lesion temporal to the macula in the left eye; (C) fluorescein angiography showing early and late hyperfluorescence of the lesion.

Download English Version:

<https://daneshyari.com/en/article/4007939>

Download Persian Version:

<https://daneshyari.com/article/4007939>

[Daneshyari.com](https://daneshyari.com)