

Reçu le :
21 mai 2008
Accepté le :
12 novembre 2008
Disponible en ligne
17 décembre 2008

Disponible en ligne sur

ScienceDirect
 www.sciencedirect.com

Infections récurrentes chez une enfant dues à un syndrome de Job-Buckley

Recurrent infection in a child caused by Job-Buckley syndrome

B. Dervaux^{1*}, C. Le Goff², F. Turbanski¹, Z. Baidj³, R. Coche¹

¹ Pôles urgences, service des urgences/SMUR, centre hospitalier de Douai, route de Cambrai, BP 10740, 59507 Douai cedex, France

² Pôle mère-enfant, service de pédiatrie, centre hospitalier de Douai, route de Cambrai, BP 740, 59507 Douai cedex, France

³ Pôle médicotechnique, service de radiologie, centre hospitalier de Douai, route de Cambrai, BP 740, 59507 Douai cedex, France

Mots clés : Infections récurrentes, Hyperimmunoglobulinémie E, Abscess

1. Question

Anaïs âgée de 9 ans a été admise aux urgences, amenée par ses parents, devant l'apparition progressive d'une altération modérée de l'état général, associée à une toux et une fébricule. Anaïs se plaignait également de douleurs thoraciques droites. Ses antécédents étaient marqués par des abcès cutanés récidivants. Une radiographie de thorax de face a été réalisée (fig. 1). Un bilan biologique montrait un syndrome inflammatoire (protéine C-réactive : 164 mg/L ; globules blancs : 23 600 par millimètre cube), les gaz du sang (pH : 7,38 ; SpO₂ : 98 %) et l'ionogramme sanguin étaient sans particularité.

L'évolution durant l'hospitalisation était marquée par la survenue brutale d'une désaturation (SaO₂ : 90 % en air ambiant) concomitante d'une douleur épigastrique. Devant l'aggravation de l'état clinique, un scanner thoracique (fig. 2) a complété la prise en charge. Dans le

cadre du bilan étiologique, un bilan immunitaire a mis en évidence un taux élevé d'IgE totales supérieures à 5000 kUI/L.

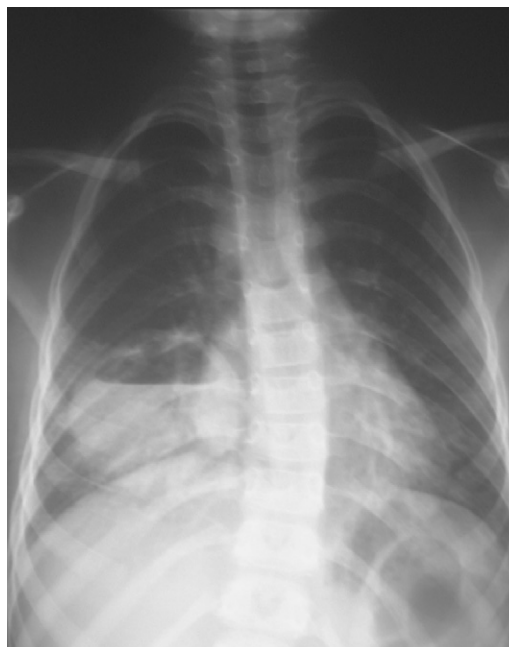


Figure 1. Radiographie de thorax de face.

* Auteur correspondant.
e-mail : Benjamindervaux@free.fr

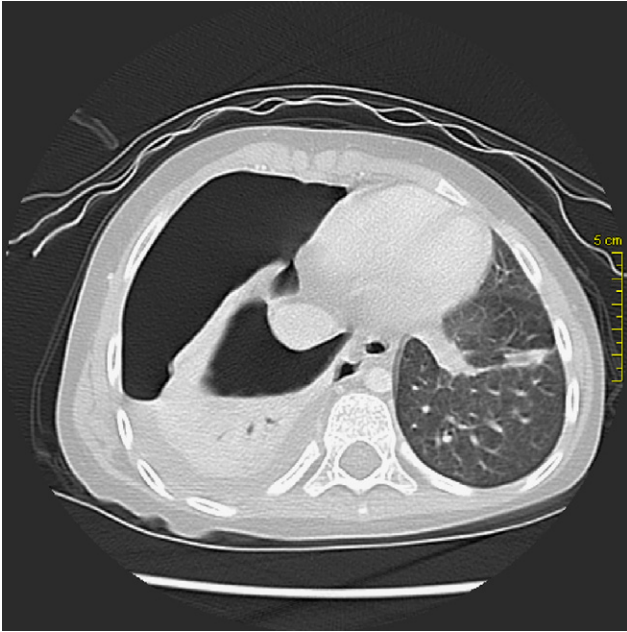


Figure 2. Scanner thoracique, coupe axiale, fenêtre parenchymateuse.

**Quelles sont les anomalies visualisées sur la radiographie de thorax et le scanner thoracique ?
Quelle est votre hypothèse diagnostique ?**

Download English Version:

<https://daneshyari.com/en/article/4148309>

Download Persian Version:

<https://daneshyari.com/article/4148309>

[Daneshyari.com](https://daneshyari.com)