



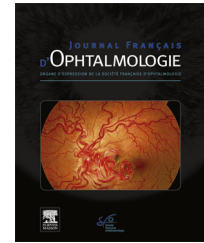
ELSEVIER

Disponible en ligne sur

ScienceDirect
www.sciencedirect.com

Elsevier Masson France

EM|consulte
www.em-consulte.com



COMMUNICATION DE LA SFO

Les caractéristiques topographiques à l'OCT du disque optique chez des patients cliniquement suspects de grande excavation papillaire (GEP) au Togo[☆]

OCT topographic characteristics of the optic nerve in patients clinically suspected to have large optic disc cupping in Togo

N. Maneh^{a,*}, K.D. Ayena^a, K. Vonor^a,
K.B. Nonon Saa^a, K.M. Amedome^a, K.B. Dzidzinyo^a,
C.B. Ikessieba^b, K.R. Kuaovi^c, M. Banla^a, K.P. Balo^a

^a Service d'ophtalmologie CHU Lomé-Togo, université de Lomé, BP 30284, Lomé, Togo

^b Service d'ophtalmologie CHU Campus, BP 30284, Lomé, Togo

^c Cabinet d'ophtalmologie AFIA, route de Kpalimé, Adidogomé, 07 BP 13648, Lomé, Togo

Reçu le 23 septembre 2016 ; accepté le 20 avril 2017

MOTS CLÉS

OCT-papille ;
Topographie ;
Grande excavation
papillaire

Résumé

Objectif. – Décrire les caractéristiques topographiques des disques optiques suspectés cliniquement de grande excavation papillaire (GEP).

Matériel et méthode. – Il s'agit d'une étude rétrospective du 2 janvier au 31 décembre 2014 sur le registre d'OCT et la banque des données informatisées d'un centre ophtalmologique privée de Lomé (Togo). Étaient inclus les dossiers des patients présentant une GEP (rapport C/D \geq 0,4) constatée cliniquement et ayant réalisé l'analyse OCT-papille.

Résultats. – Trois cent trente-cinq patients (619 yeux) ont été étudié avec un âge moyen de 41,87 ans \pm 17,51 ans [6 ans et 80 ans] et un sex-ratio de 1,01 en faveur du sexe féminin. La moyenne du rapport C/D clinique était de 0,51 \pm 0,126 [0,4 et 0,9] (IC à 95 % [0,503 à 0,531]). Le C/D clinique était \geq 0,7 dans 7,75 % de cas. La surface moyenne des ANR était de 1,63 \pm 0,43 mm² [0,34 et 2,85 mm²]. La surface moyenne des excavations était de 1,43 \pm 0,54 mm² [0,13 et 4,29 mm²] et le volume moyen de 0,47 \pm 0,28 mm³ [0,01 et 1,72 mm³]. Le rapport C/D global moyen à l'OCT était de 0,46 \pm 0,13 [0,21 et 0,87] dont 30,85 % (191cas)

[☆] Communication orale présentée lors du 122^e congrès de la Société française d'ophtalmologie en mai 2016.

* Auteur correspondant.

Adresse e-mail : manehnid@hotmail.fr (N. Maneh).

avaient C/D <0,4. Le C/D à l'OCT était >0,7 chez 40 (6,46 %) yeux contre 48 (7,75 %) yeux à la clinique.

Conclusion. – Les papilles optiques présentaient en moyenne une grande taille et un grand volume d'excavation. L'exploration topographique de la papille par l'OCT offre des données importantes et ouvre la voie à la recherche étiologique des grandes excavations chez le noir africain.

© 2017 Elsevier Masson SAS. Tous droits réservés.

KEYWORDS

OCT;
Optic disc;
Topography;
Large cupping

Summary

Purpose. – To describe topographic characteristics of optic discs clinically suspected of large cupping.

Materials and methods. – This is retrospective study conducted from the January 2 to December 31 on the OCT registry and data base of a private ophthalmologic center in Lomé (Togo). We included records of patients with large cupping – CDR (cup-to-disc ratio) ≥ 0.4 – clinically observed and having undergone OCT-optic disc analysis.

Results. – Three hundred and thirty-five patients (619 eyes) were studied, with a mean age of 41.87 years \pm 17.51 years [6 years and 80 years] and a sex-ratio of 1.01 with a slight female predominance. The mean clinical CDR was 0.51 ± 0.126 [0.4 and 0.9] (95% CI [0.503 to 0.531]). The clinical CDR was ≥ 0.7 in 7.75% of cases. The mean neuroretinal rim area was 1.63 ± 0.43 mm² [0.34 and 2.85 mm²]. The mean cup area was 1.43 ± 0.54 mm² [0.13 and 4.29 mm²], and the mean cup volume 0.47 ± 0.28 mm³ [0.01 and 1.72 mm³]. The mean global CDR on OCT was 0.46 ± 0.13 [0.21 and 0.87], of which 30.85% (191 cases) had CDR <0.4. The CDR on OCT was >0.7 in 40 (6.46%) eyes vs. 48 (7.75%) eyes on clinical examination.

Conclusion. – On the average, optics discs exhibit large size and large cup volume. Topographic evaluation of the optic disc by the means of OCT offers important data and gives way to etiological research of large cupping in the black African.

© 2017 Elsevier Masson SAS. All rights reserved.

Introduction

L'exploration de la tête du nerf optique (TNO) ou papille optique est essentielle dans le diagnostic des neuropathies optiques. Plusieurs méthodes d'exploration de la TNO existent, celles qualitatives par l'examen du fond d'œil, la rétinophotographie et ces dernières années des explorations quantitatives par les analyseurs de la TNO parmi lesquels la tomographie en cohérence optique (OCT) [1–3].

Des études se sont intéressées aux aspects, cliniques de la papille [4,5] et plus récemment à l'OCT papille des enfants au Togo [6]. Ce travail sur la topographie de la papille optique à l'OCT a pour but de décrire les caractéristiques de la papille des grandes excavations papillaires au Togo.

Patients et méthodes

Il s'agit d'une étude rétrospective descriptive sur dossiers de patients qui s'est déroulée du 2 janvier au 31 décembre 2014 dans un cabinet ophtalmologique privé de Lomé.

Étaient inclus dans l'étude, les dossiers des patients de tout âge et de tout sexe présentant une GEP avec un rapport Cup/Disc (C/D) $\geq 0,4$ constaté cliniquement par un ophtalmologiste ou un médecin en formation en

ophtalmologie et ayant réalisé l'analyse OCT-papille. N'étaient pas inclus dans l'étude, les résultats d'OCT-papille dont les prescripteurs n'étaient pas médecins et ceux sans précision du rapport C/D clinique.

L'âge, le sexe et le rapport C/D clinique obtenu à l'examen du fond d'œil étaient étudiés. À l'OCT le rapport C/D global (rapport entre la surface de l'excavation et la surface du disque optique), la surface du disque, de l'excavation et de l'anneau neurorétinien de même que le volume de l'excavation étaient également étudiés.

Nous avons utilisé les normes moyennes de Bron et al. [7] : 1,311 mm² [0,720 ; 2,272] pour la surface de l'ANR ; 0,137 mm³ [0,000 ; 0,796] pour le volume de l'excavation.

Tous les examens OCT ont été réalisés par un même appareil Spectrum-Domain 3D OCT-2000 (Topcon). Le traitement et l'analyse des données ont été réalisés par le logiciel Graphpad prism 5.

Résultats

Démographie

Six cent dix neuf (619) yeux de 335 patients avaient été étudiés avec un âge moyen de 41,87 ans \pm 17,51 ans [6 et 80 ans]

Download English Version:

<https://daneshyari.com/en/article/5704788>

Download Persian Version:

<https://daneshyari.com/article/5704788>

[Daneshyari.com](https://daneshyari.com)