

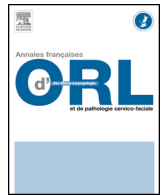


Disponible en ligne sur

ScienceDirect
www.sciencedirect.com

Elsevier Masson France

EM|consulte
www.em-consulte.com



Quel est votre diagnostic ?

Une colonisation du cornet moyen[☆]



C. Djian^{a,*}, A.-L. Gaultier^b, S. Chartier^c, O. Laccourreye^a

^a Service d'otorhinolaryngologie et de chirurgie cervico-faciale, université Paris Descartes Sorbonne Paris Cité, hôpital européen Georges-Pompidou, AP-HP, 20, rue Leblanc, 75015 Paris, France

^b Service de radiologie, université Paris Descartes Sorbonne Paris Cité, hôpital européen Georges-Pompidou, AP-HP, 20, rue Leblanc, 75015 Paris, France

^c Service d'anatomopathologie, hôpital européen Georges-Pompidou, université Paris Descartes Sorbonne Paris Cité, AP-HP, 20, rue Leblanc, 75015 Paris, France

1. Description

Une patiente de 58 ans, sans antécédent ni comorbidité, consulte pour une obstruction nasale gênante depuis plusieurs mois, prédominant à droite, intermittente et associée à des infections rhinosinusiennes à répétition. L'obstruction est isolée sans anosmie, cacosmie, douleurs, rhinorrhée et/ou épistaxis. L'examen des fosses nasales avec nasofibroscopie note une hypertrophie isolée du

cornet moyen droit. Le reste de l'examen clinique est sans autres anomalies. Un examen tomодensitométrique des fosses nasales est prescrit (Fig. 1a). Une turbinectomie moyenne droite par voie endoscopique avec analyse anatomopathologique (Fig. 1b) est réalisée à visée diagnostique et thérapeutique. Les suites opératoires sont simples. À un mois de l'intervention, la symptomatologie a entièrement régressé.

DOI de l'article original : <http://dx.doi.org/10.1016/j.anorl.2017.09.001>.

[☆] Ne pas utiliser pour citation la référence française de cet article mais celle de l'article original paru dans *European Annals of Otorhinolaryngology Head and Neck Diseases* en utilisant le DOI ci-dessus.

* Auteur correspondant.

Adresse e-mail : cassandre.djian@gmail.com (C. Djian).

<https://doi.org/10.1016/j.aforl.2017.03.011>

1879-7261/© 2017 Publié par Elsevier Masson SAS.

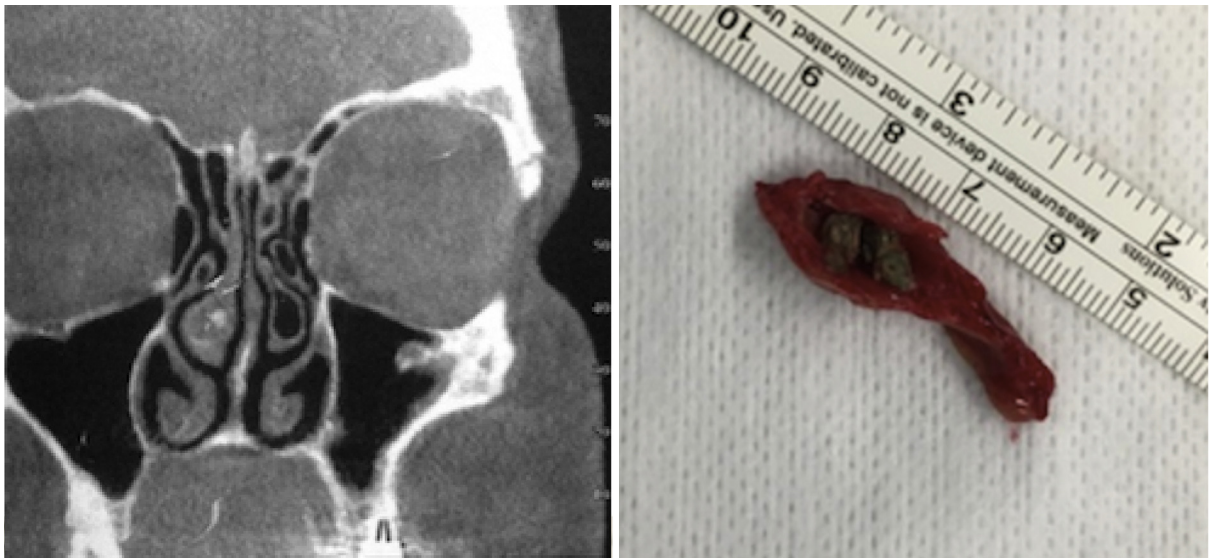


Fig. 1. a : tomodensitométrie des fosses nasales, coupe coronale ; b : aspect macroscopique de la pièce opératoire.

Quel est votre diagnostic ?

Download English Version:

<https://daneshyari.com/en/article/8805462>

Download Persian Version:

<https://daneshyari.com/article/8805462>

[Daneshyari.com](https://daneshyari.com)