

COMUNICACIÓN BREVE

## Grasa y hemorragia en el espacio subaracnoideo intracraneal por fractura sacra con disociación espondilopélvica

J. Carreres Polo\*, M.V. Álvarez Martínez y D. Sánchez Mateos

Área Clínica de Imagen Médica, Hospital Universitari i Politècnic La Fe, València, España

Recibido el 9 de marzo de 2017; aceptado el 8 de mayo de 2017

### PALABRAS CLAVE

Embolia grasa;  
Hemorragia subaracnoidea;  
Fractura sacra;  
Complicaciones fracturas óseas;  
Tomografía computarizada multidetector

### KEYWORDS

Fat embolism;  
Subarachnoid hemorrhage;  
Sacral fracture;  
Complications bone fractures;

**Resumen** Se describe un caso de aparición de grasa y sangre en el espacio subaracnoideo cerebral en un paciente con fractura sacra compleja sin traumatismo craneal asociado, tras varios días de ingreso. Según la literatura revisada, solo hay un caso publicado con hallazgos similares al presentado sin una lesión subyacente como causa. Se explican las diferencias en el mecanismo de producción entre esta migración grasa directa y el síndrome de embolia grasa cerebral, que es intravascular y presenta manifestaciones radiológicas diferentes. Se detallan las características más importantes de la fractura sacra con disociación espondilopélvica. Finalmente, la entidad presentada debe tenerse en cuenta en el diagnóstico diferencial de las escasas causas de grasa en el espacio subaracnoideo y, en el contexto de un traumatismo de alta energía, deben buscarse fracturas en el sacro o en la columna vertebral como posible causa de este hallazgo intracraneal tan poco frecuente.

© 2017 SERAM. Publicado por Elsevier España, S.L.U. Todos los derechos reservados.

### Intracranial subarachnoid fat and hemorrhage secondary to sacral fracture with spondylopelvic dissociation

**Abstract** We describe a case of fat droplets and blood in the cerebral subarachnoid space secondary in a patient with a complex sacral fracture without associated cranial trauma, a few days after admission. To our knowledge, there is only one published case with similar findings and without any other underlying lesion as cause. We explain the differences in the mechanism

\* Autor para correspondencia.

Correo electrónico: [carreres.joa@gva.es](mailto:carreres.joa@gva.es) (J. Carreres Polo).

Multidetector  
computed  
tomography

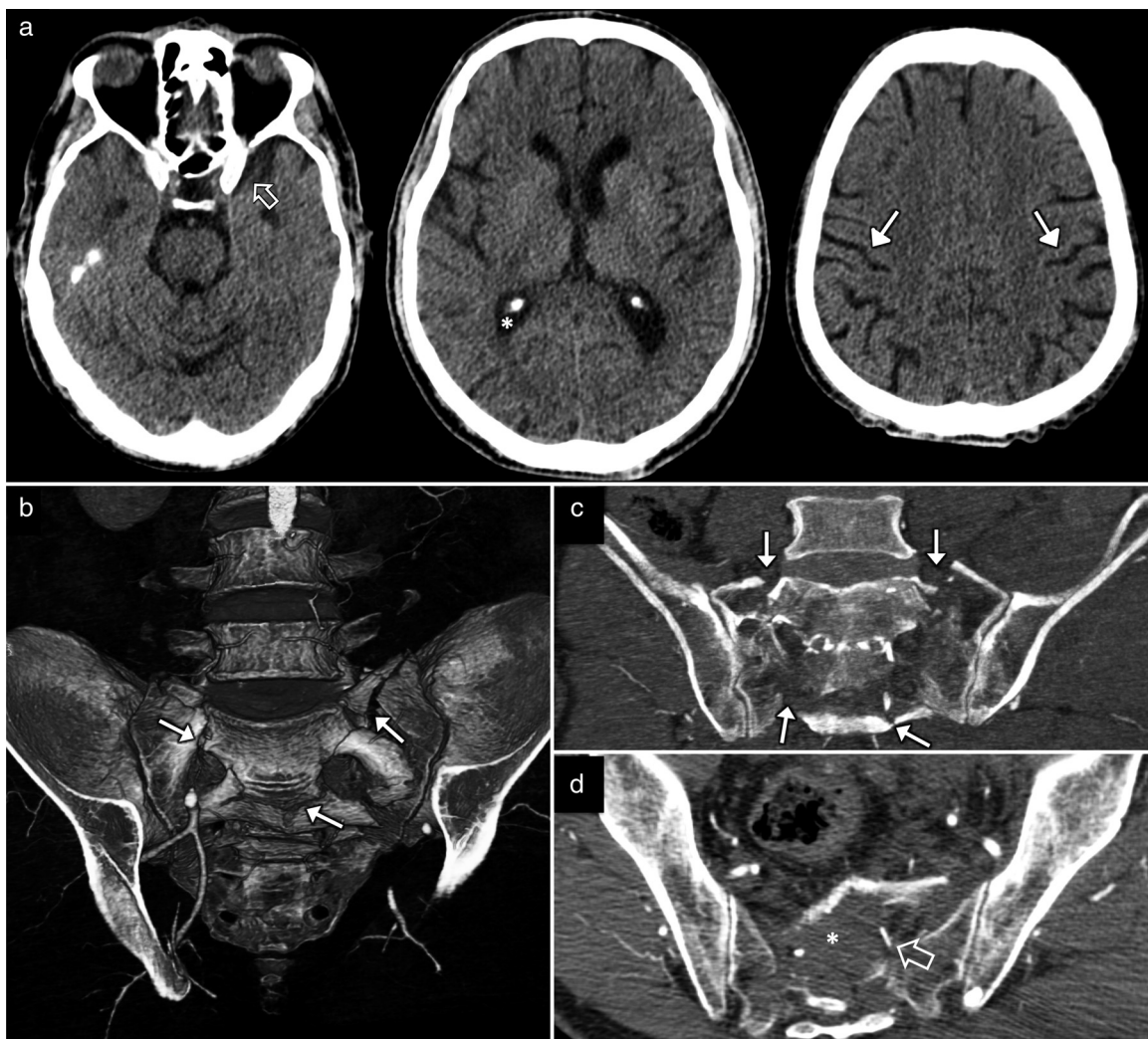
of production between this direct fat embolism and brain fat embolism syndrome, which is an intravascular embolism with different radiological appearance. The most important features of sacral fracture with spondylopelvic dissociation are described. Finally, this entity should be taken into account in the differential diagnosis of the few causes of fat in the subarachnoid space. In the context of high-energy trauma fractures of the sacrum or spine must be ruled out as a potential cause of this uncommon intracranial finding.

© 2017 SERAM. Published by Elsevier España, S.L.U. All rights reserved.

## Introducción

La visualización de grasa en el espacio subaracnoideo cerebral es un hallazgo infrecuente y asociado principalmente a la rotura de una lesión preexistente, en general un quiste

dermoide. El objetivo de esta comunicación es exponer un caso que se presentó con grasa y sangrado en el espacio subaracnoideo cerebral en un paciente que sufrió un traumatismo de alta energía con fractura sacra y disociación espondilopélvica, y explicar su mecanismo de producción.



**Figura 1** Tomografía computarizada inicial. a) Cortes del estudio encefálico normal en el que no se objetiva grasa ni hemorragia en las cisuras de Silvio (flecha hueca) ni en los surcos de las convexidades. b) Reconstrucción 3D del sacro. Fractura de sacro en H con disociación espondilopélvica. Se ven los trazos verticales de fractura en las alas sacras (flechas superiores) y el trazo transversal (flecha inferior). c) Reconstrucción de máxima intensidad de proyección (MIP) coronal de sacro. Fracturas verticales (flechas) en las alas sacras que afectan a los agujeros de conjunción sacros. d) Corte transversal en el nivel S1. Extenso hematoma que ocupa el canal sacro (asterisco) con fragmentos óseos asociados (flecha hueca).

Download English Version:

<https://daneshyari.com/en/article/8824756>

Download Persian Version:

<https://daneshyari.com/article/8824756>

[Daneshyari.com](https://daneshyari.com)