



Revista Internacional de
Andrología

www.elsevier.es/andrologia



CASO CLÍNICO

Aportación de la ecografía Doppler peneana en el diagnóstico y tratamiento urgente de la fractura de pene



María del Carmen Cano-García^a, Sebastián Perales-Recio^b, Fernando Oulton^c
y Miguel Ángel Arrabal-Polo^{a,*}

^a Unidad de Gestión Clínica de Urología, Hospital Comarcal La Inmaculada, Huércal-Overa, Almería, España

^b Unidad de Gestión Clínica de Anestesiología, Hospital Comarcal La Inmaculada, Huércal-Overa, Almería, España

^c Unidad de Gestión Clínica de Radiodiagnóstico, Hospital Comarcal La Inmaculada, Huércal-Overa, Almería, España

Recibido el 30 de diciembre de 2014; aceptado el 15 de julio de 2015

Disponible en Internet el 7 de noviembre de 2015

PALABRAS CLAVE

Fractura de pene;
Ecografía;
Reparación quirúrgica

Resumen La fractura de pene es una afección traumática poco frecuente, que se presenta en la mayoría de los casos durante una relación sexual. Como consecuencia del traumatismo se produce una rotura o solución de continuidad en el cuerpo cavernoso, pudiendo afectar a la uretra en algunos casos. El diagnóstico es clínico, pero se puede ver apoyado mediante técnicas de imagen como la ecografía. Presentamos el caso de un varón de 39 años, que acude a urgencias por dolor intenso, hematoma, detumescencia y deformidad peneana tras un traumatismo durante una relación sexual. Aunque clínicamente es compatible con fractura de pene, se constata el diagnóstico con ecografía de pene, que muestra una rotura del cuerpo cavernoso derecho en su región dorsal de aproximadamente 1 cm, que facilita su posterior localización y reparación quirúrgica. Tras el alta, el paciente mantiene función eréctil normal.

© 2015 Asociación Española de Andrología, Medicina Sexual y Reproductiva. Publicado por Elsevier España, S.L.U. Todos los derechos reservados.

KEYWORDS

Penile fracture;
Ultrasound;
Surgical repair

Contribution of the penile Doppler ultrasound in the diagnosis and treatment of urgent penile fracture

Abstract Penile fracture is a rare trauma pathology that occurs in most cases during sexual intercourse. As a result of trauma a break in continuity in the cavernous body is produced and can affect the urethra in some cases. The diagnosis is clinical, but it can be supported by imaging techniques such as ultrasound. We report the case of a man of 39 years old who came to the emergency department with intense pain, hematoma, detumescence and penile deformity after trauma during intercourse. Although clinically compatible with penile fracture, a penile

* Autor para correspondencia.

Correo electrónico: arrabalp@ono.com (M.Á. Arrabal-Polo).

ultrasound is performed, showing a break in the dorsal region of right corpus cavernosum of about one centimeter, which facilitates its identification and surgical repair. After discharge, the patient remains normal erectile function.

© 2015 Asociación Española de Andrología, Medicina Sexual y Reproductiva. Published by Elsevier España, S.L.U. All rights reserved.

Introducción

La rotura de los cuerpos cavernosos, más comúnmente conocida como fractura de pene es una urgencia urológica poco habitual en la que se produce una solución de continuidad de la albugínea pudiendo afectar a uno o los 2 cuerpos cavernosos, e incluso asociarse a lesión de la uretra¹. La incidencia de fractura de pene es más elevada en los países del este y norte de África con respecto a Estados Unidos o Europa². Los mecanismos que predisponen a la fractura de pene, están en la mayoría de los casos relacionados con actividad sexual, siendo más frecuente durante una relación heterosexual, aunque también se presentan durante una relación homosexual o durante la masturbación³. En la mitad de los casos la presentación del cuadro clínico está compuesto por la tríada «detumescencia, dolor y chasquido», sin embargo en otras ocasiones puede presentarse de forma atípica como dolor abdominal y disfunción eréctil⁴. Aunque el diagnóstico es clínico en la mayor parte de las ocasiones, el apoyo de las pruebas complementarias por imagen es de gran ayuda para la confirmación y localización de la solución de continuidad.

Realmente, la resonancia nuclear magnética aunque aporta excelentes imágenes, es una técnica cara y de difícil realización en un servicio de urgencias⁵ y puede ser sustituida por la ecografía Doppler peneana^{6,7}, que aporta nítidas imágenes e información al urólogo. En líneas generales, cuando se demuestra una rotura de cuerpo cavernoso, la reparación quirúrgica inmediata aporta más ventajas y mejores resultados con respecto a la actitud conservadora⁸⁻¹¹.

Caso clínico

Paciente de 39 años sin antecedentes médicos de interés, que acude al servicio de urgencias del hospital por intenso dolor, hematoma y deformidad del pene tras traumatismo cerrado durante una relación sexual. Relata un choque brusco del pene sobre la región vulvar en el momento de la eyaculación tras practicar *coitus interruptus*. En el momento del traumatismo se produce dolor, detumescencia y a los pocos minutos deformidad peneana y aparición de hematoma. En la exploración clínica se observa el pene deformado, con incurvación dorsal e importante hematoma

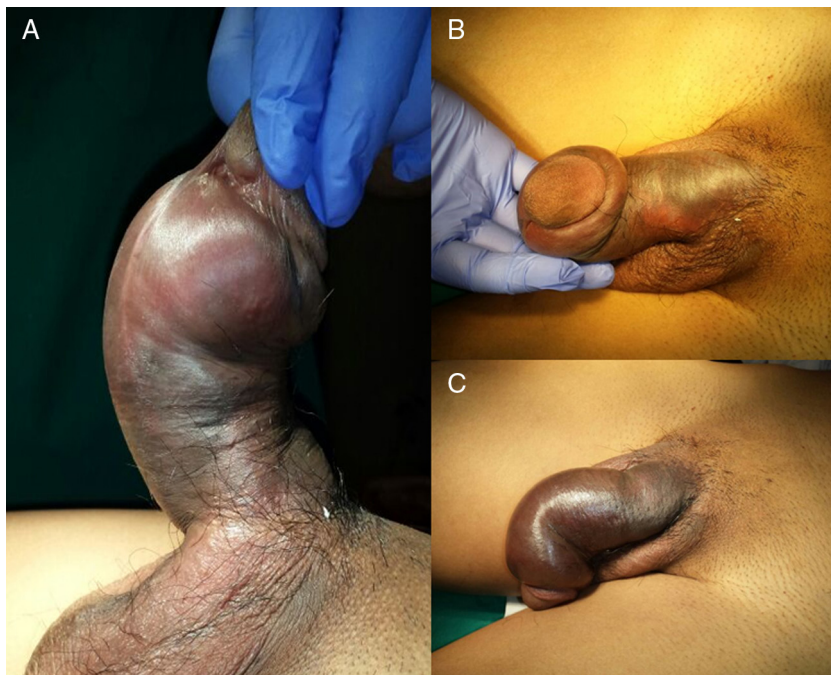


Figura 1 Desde diferentes perspectivas (A,B,C) se observa el hematoma en pene y la deformidad del mismo hacia dorsal, compatibles con la rotura de cuerpo cavernoso.

Download English Version:

<https://daneshyari.com/en/article/915856>

Download Persian Version:

<https://daneshyari.com/article/915856>

[Daneshyari.com](https://daneshyari.com)